

**SNCP**

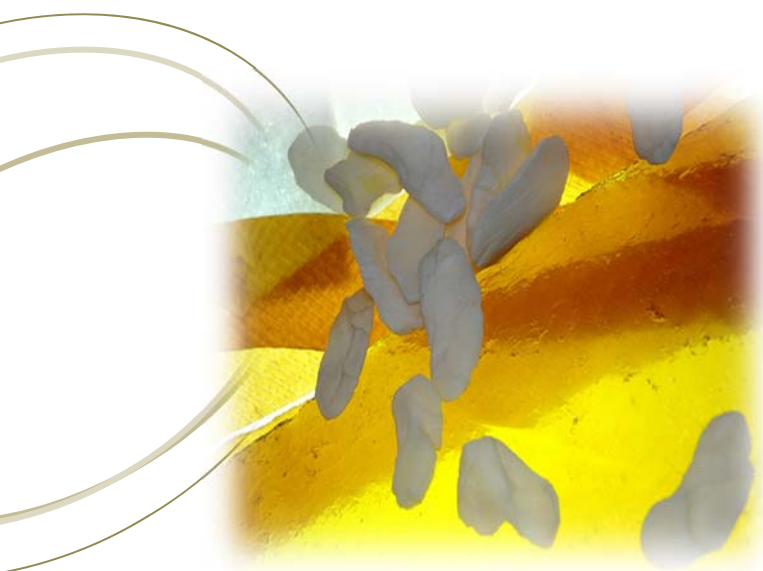
60, rue Auber
94408 Vitry-sur-Seine Cedex

Tél. : +33 1 49 60 57 57
Fax : +33 1 45 21 03 50

www.lecaoutchouc.com
info@lecaoutchouc.com

T

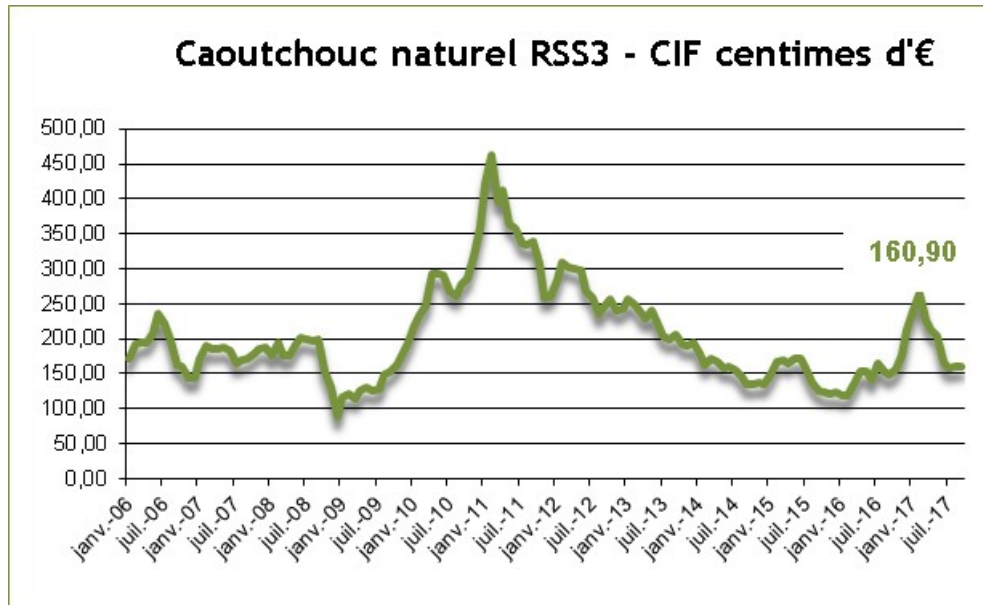
ableau de bord matières premières « caoutchouc » octobre 2017



Prix et indices de prix :
- gommes brutes
- mélanges caoutchoucs

NR Caoutchouc naturel

(46 % de la consommation mondiale de caoutchouc en 2017)



Source : SNCP-Reuters – en centimes d'euros le kilo CIF – RSS3
Dernière observation septembre 2017

| | NR en euros |
|---|-------------|
| 2010 / 2009 | 97 % |
| 2011 / 2010 | 27 % |
| 2012 / 2011 | -24 % |
| 2013 / 2012 | -19 % |
| 2014 / 2013 | -30 % |
| 2015 / 2014 | -3 % |
| 2016 / 2015 | +3 % |
| Cumul glissant 12 mois à fin septembre 2017 | 41 % |
| septembre 2017 en base 100 = 2009 | 114 |



NR Caoutchouc naturel

Cours mensuels extrêmes depuis janvier 2008

- le + haut : 462,15 centimes d'euros le kg (février 2011)
- le + bas : 89,49 centimes d'euros le kg (décembre 2008)
- écart max / min : 370 %

SR Caoutchoucs synthétiques

(54 % de la consommation mondiale de caoutchoucs en 2017)

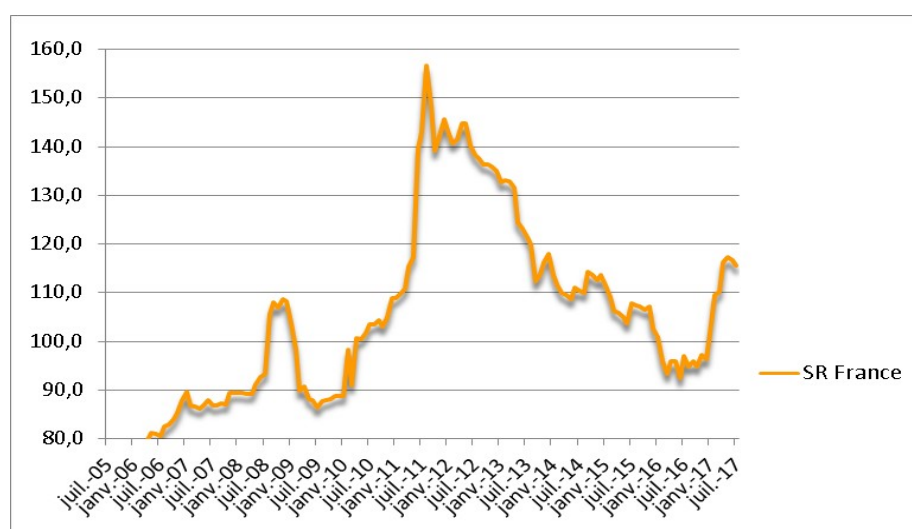
Indices de prix brut, naphta, monomères

| | 12 derniers mois / 12 précédents | 3 derniers mois / 3 précédents | septembre 2017 en base 100 = 2009 |
|---------------------------------|-------------------------------------|-----------------------------------|--------------------------------------|
| Brent en \$ US | 21 % | 5 % | 91 |
| Fuel lourd Rotterdam en € (*) | 44 % | -4 % | 114 |
| Ethylène – Contrat Europe en € | 10 % | -7 % | 128 |
| Propylène – Contrat Europe en € | 24 % | -7 % | 132 |
| Butadiène – Contrat Europe en € | 82 % | -48 % | 121 |
| Styrène – Contrat Europe en € | 21 % | 2 % | 175 |

Sources : ECN, ICIS, DGEC, INSEE

(*) Données août 2017.

Indices de prix : ensemble des caoutchoucs synthétiques (gommages brutes)



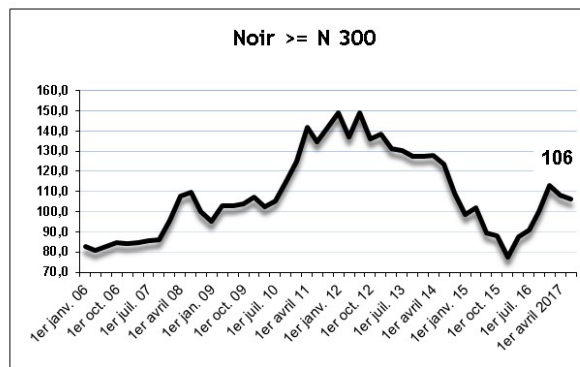
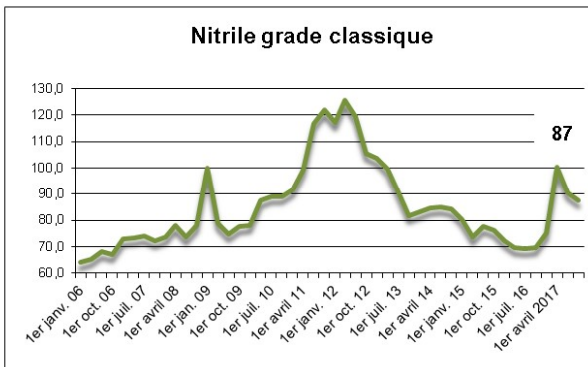
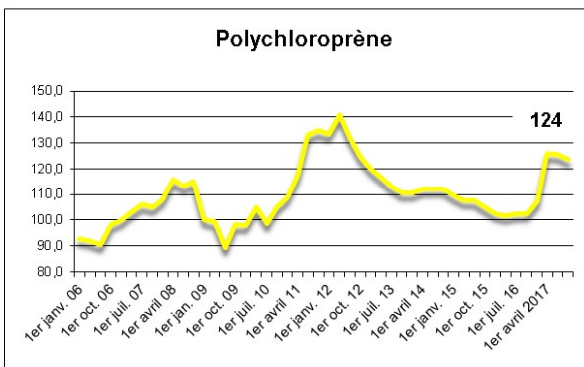
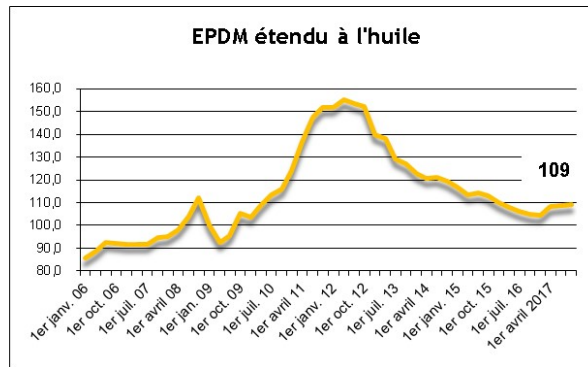
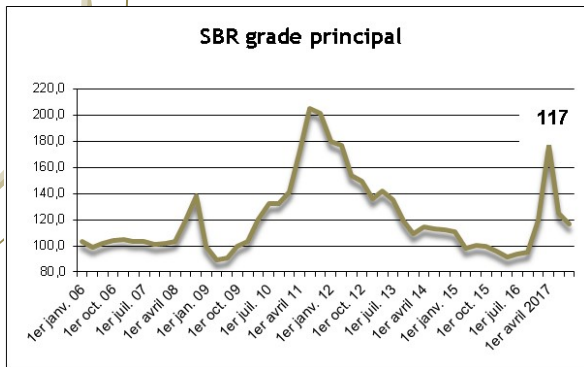
Source : INSEE – SR produit en France : indice base 100 = 2010

Dernière observation juin 2017

| | SR fabriqués en France |
|--|------------------------|
| 2011 / 2010 | 30 % |
| 2012 / 2011 | 6 % |
| 2013 / 2012 | -12 % |
| 2014 / 2013 | -9 % |
| 2015 / 2014 | -4 % |
| 2016 / 2015 | -10 % |
| Cumul glissant 12 mois à fin août 2017 | 8 % |
| août 2017 en base 100 = 2009 | 127 |

Source : INSEE – séries corrigées

Indices de prix (gommés brutes + noir de carbone)



Source : SNCP – Dernière observation T4 2017 (octobre 2017) – Indice base 100 = janvier 2009 - Les données relatives aux prix des caoutchoucs synthétiques et du noir de carbone sont issues de l'enquête conduite, chaque trimestre, par le SNCP auprès d'un échantillon représentatif de producteurs de pièces techniques en caoutchouc



Tableau de bord
matières premières
« caoutchouc »

Indices de prix mélanges caoutchoucs

| | À base de NR | À base de SBR | À base d'EPDM | À base de CR | À base de NBR |
|---------------------------------|--------------|---------------|---------------|--------------|---------------|
| Au 1 ^{er} janvier 2011 | 185 | 136 | 119 | 112 | 110 |
| Au 1 ^{er} avril 2011 | 218 | 163 | 129 | 121 | 119 |
| Au 1 ^{er} juillet 2011 | 227 | 190 | 138 | 135 | 131 |
| Au 1 ^{er} octobre 2011 | 202 | 186 | 137 | 136 | 131 |
| Au 1 ^{er} janvier 2012 | 179 | 171 | 147 | 135 | 133 |
| Au 1 ^{er} avril 2012 | 192 | 171 | 157 | 143 | 143 |
| Au 1 ^{er} juillet 2012 | 169 | 150 | 148 | 133 | 134 |
| Au 1 ^{er} octobre 2012 | 162 | 149 | 146 | 128 | 130 |
| Au 1 ^{er} janvier 2013 | 156 | 136 | 138 | 122 | 123 |
| Au 1 ^{er} avril 2013 | 148 | 141 | 130 | 119 | 121 |
| Au 1 ^{er} juillet 2013 | 136 | 134 | 126 | 115 | 114 |
| Au 1 ^{er} octobre 2013 | 135 | 122 | 124 | 113 | 109 |
| Au 1 ^{er} janvier 2014 | 129 | 114 | 120 | 112 | 108 |
| Au 1 ^{er} avril 2014 | 122 | 117 | 121 | 114 | 108 |
| Au 1 ^{er} juillet 2014 | 118 | 117 | 122 | 114 | 108 |
| Au 1 ^{er} octobre 2014 | 105 | 115 | 120 | 114 | 107 |
| Au 1 ^{er} janvier 2015 | 105 | 111 | 113 | 110 | 103 |
| Au 1 ^{er} avril 2015 | 102 | 99 | 110 | 108 | 97 |
| Au 1 ^{er} juillet 2015 | 107 | 101 | 112 | 108 | 102 |
| Au 1 ^{er} octobre 2015 | 95 | 99 | 109 | 105 | 98 |
| Au 1 ^{er} janvier 2016 | 88 | 95 | 106 | 102 | 94 |
| Au 1 ^{er} janvier 2016 | 88 | 95 | 106 | 102 | 94 |
| Au 1 ^{er} avril 2016 | 90 | 89 | 101 | 100 | 87 |
| Au 1 ^{er} juillet 2016 | 93 | 93 | 102 | 102 | 93 |
| Au 1 ^{er} octobre 2016 | 94 | 95 | 102 | 102 | 93 |
| Au 1 ^{er} janvier 2017 | 120 | 115 | 105 | 107 | 98 |
| Au 1 ^{er} avril 2017 | 131 | 162 | 112 | 125 | 116 |
| Au 1 ^{er} juillet 2017 | 102 | 122 | 114 | 125 | 110 |
| Au 1 ^{er} octobre 2017 | 103 | 115 | 112 | 123 | 108 |

Source SNCP - Base 100 au 1er janvier 2009

Les indices de prix mélanges caoutchoucs sont calculés par le SNCP sur la base de formules types (% gomme, % noir, % plastifiant) et des données recueillies auprès des services d'achats d'un panel représentatif des entreprises du secteur du caoutchouc industriel (cf indices de prix gommes brutes p. 4)



Tableau de bord
matières premières
« caoutchouc »